

Paroisse

Saint-Philibert Saint-Jacques-sur-Logne

La Chevrolière
Saint-Lumine-de-Coutais
Saint-Philibert-de-Grand-Lieu
La Limouzinière / Saint-Colomban
Corcoué-sur-Logne
Touvois / Legé



5 rue de Verdun
44 310 Saint-Philibert-de-Grand-Lieu
Tél. 02 40 78 70 34
Mail : paroisse.stphilbert@orange.fr
Site : www.paroisse-stphilbert-stjacques.fr

Guide
2022
2023





**ELECTRICITE
GÉNÉRALE
ET INDUSTRIELLE**

☎ 02 51 93 08 26

26 rue des Grandes Barres
85 670 FALLERON

☎ 02 40 26 27 85

7 Z.A. Moulin de la Chaussée
44 310 SAINT-PHILBERT-DE-GRAND-LIEU



RÉSIDENCE
de l'Île Verte

Résidence pour personnes âgées

85 logements dont 3 hébergements temporaires

35 rue de l'Île Verte

44 310 SAINT-PHILBERT-DE-GRAND-LIEU

Tél. 02 40 78 70 50 - Fax : 02 40 78 82 93

www.residence-ile-verte.fr



TESTEZ VOTRE AUDITION gratuitement
ESSAI 1 mois OFFERT et sans engagement*

100% santé = Reste à charge 0
Tiers Payant SS et Mutuelle - Dernières Technologies

Xavier BRACHET
Audioprothésiste Diplômé d'Etat

7, place de l'Abbatiale à St Philbert de Grand Lieu
09 51 45 07 21 retzaudio@gmail.com



*sur prescription médicale

HYPER U

Saint-Philbert-de-Grand-Lieu

Commerçants **autrement**



SARL

GARAGE EGONNEAU

AGENT PEUGEOT



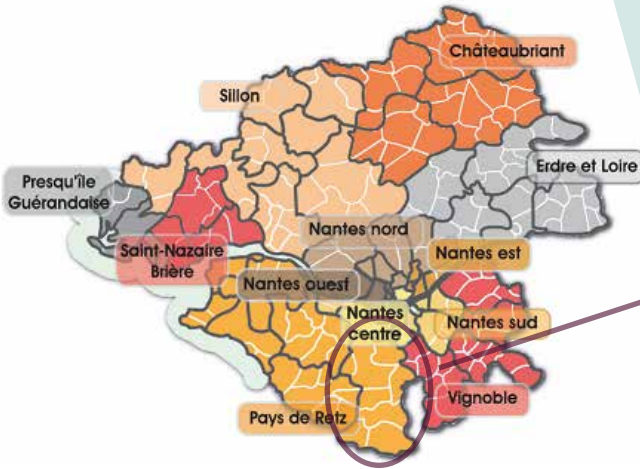
Mécanique - Carrosserie
Vente de véhicules neufs et occasions



2 Rue des Frères Lumière - 44310 SAINT-PHILBERT-DE-GRAND-LIEU

Tél. 02 40 78 76 99 - garage.egonneau@free.fr

Les doyennés du diocèse de Nantes



Paroisse Saint-Philibert et Saint-Jacques-sur-Logne



Vous qui recevez ce guide paroissial...

Nous sommes heureux de vous proposer ce guide pour vous informer de la vie de notre communauté chrétienne et pour vous inviter à y prendre part selon vos possibilités.

Nous souhaitons tout particulièrement la bienvenue aux nouveaux arrivés. Qu'ils n'hésitent pas à prendre contact avec nous. Le territoire sur lequel vit la paroisse Saint-Philibert et Saint-Jacques-sur-Logne ne cesse d'évoluer en population, en habitations, en équipements scolaires, associatifs, en zones économiques...

La vie associative offre pour sa part la réponse à de multiples besoins : culture, loisirs, santé, sport, solidarité...

Au cœur de ce territoire, à sa façon, la paroisse prend sa place pour donner un sens à notre existence. Ce guide vous donne, pour les deux ans à venir, tout un aperçu et les indications utiles pour un contact.

Grâce à l'engagement de commerçants, chefs d'entreprises ou d'établissements divers, ce guide pratique vous est offert gratuitement. Qu'ils soient remerciés pour leur aide.

Et bonne route ensemble !

Père Régis du RUSQUEC
curé de Saint-Philibert
et Saint-Jacques-sur-Logne

Présentation de la paroisse

L'équipe pastorale

Elle est composée de prêtres et de laïcs en mission ecclésiale.

- **Trois prêtres résident à Saint-Philbert :**
 - l'abbé Régis du RUSQUEC, curé de la paroisse ;
 - l'abbé Jean BOURGET, prêtre coopérateur ;
 - l'abbé Joseph BONHOMMEAU, prêtre auxiliaire.
- **Un autre prêtre auxiliaire réside à son domicile à Saint-Étienne-de-Mer-Morte :**
 - l'abbé Michel BARIL.
- **Deux laïques sont en mission ecclésiale :**
 - Céline BRUNETEAU pour la catéchèse et l'éveil à la foi ;
 - Géraldine MARCHAIS pour la préparation au baptême et l'accompagnement des jeunes adultes.



Abbé Régis
DU RUSQUEC



Abbé Jean
BOURGET



Abbé Joseph
BONHOMMEAU



Abbé Michel
BARIL



Leme
Céline
BRUNETEAU



Leme
Géraldine
MARCHAIS

Équipe d'animation paroissiale

Elle a pour mission de participer à la charge pastorale du curé : en coordonnant les différentes activités paroissiales, en suscitant des initiatives, en étant à l'écoute des besoins et attentes des communautés chrétiennes locales.

Sont membres de cette équipe :

- Père Régis du RUSQUEC,
- l'abbé Jean BOURGET,
- Céline BRUNETEAU
- Géraldine MARCHAIS,
- Evelyne du CHELAS,
- Philippe ROCHETEAU,
- Patricia et Vincent OLIVON,
- Chantal et Rémi RUF,
- Sœur Élisabeth MERCIER.



Conseil des affaires économiques paroissiales

Ses membres sont chargés de la gestion des finances de la paroisse, de l'entretien du matériel et des bâtiments, du suivi des travaux.

Il se compose :

- d'un économe paroissial :
Yves GUILLET,
- du curé de la paroisse :
l'abbé Régis du RUSQUEC,
- de l'abbé Jean BOURGET.



- De membres délégués des communautés :
 - André FORGET,
 - Christine GIRAUDINEAU,
 - Marie-Josèphe DUPONT,
 - Henri DENIS,
 - Vincent du CHELAS,
 - Maryvonne BAUDRY,
 - Fernand CHOBLET,
 - Guy DEVINEAU,
 - Gaëtan RECULEAU.

Laïcs coordinateurs des communautés chrétiennes locales

Quelques personnes sont attentives à la vie et aux besoins des membres de chaque communauté :

- CCL de Legé : Laurence DELAUAUD
- CCL de Touvois : Chantal LECORPS et Anne CHARRIER
- CCL de Corcoué-sur-Logne :
Madeleine MICHAUD
et Louissette BARDON
- CCL de La Limouzinière :
Geneviève LEBEUX et Mireille BIRET
- CCL de Saint-Colomban :
Marie-Thérèse PAVAGEAU
- CCL de Saint-Philbert-de-Grand-Lieu :
Monique DAVID et Claude GIRAUDEAU
- CCL de Saint-Lumine-de-Coutais :
Laurent DELECRIN
- CCL de La Chevrolière :
Caroline CHAUVET



Permanences accueil par des bénévoles sur les communautés

- **Saint-Philbert-de-Grand-Lieu :**
Du mardi au samedi de 10 h à 12 h
à l'Accueil paroissial, 5 rue de Verdun.
Tél. 02 40 78 70 34.
- **Legé :**
Lundi et vendredi de 10 h à 11 h 30
à la Maison paroissiale,
4 rue Abbé Legal.
Tél. 07 49 37 66 11.
- **La Chevrolière :**
Mercredi de 10 h à 12 h à la Maison
paroissiale, 45 route de Nantes.
Tél. 07 68 08 71 63.
- **Corcoué-sur-Logne :**
4^e vendredi du mois de 10 h à 11 h
chalet bois, derrière l'église Saint-
Etienne.
- **Saint-Lumine-de-Coutais :**
1^{er} samedi du mois de 10 h à 11 h,
salle de la mairie.
- **Touvois :**
1^{er} et 3^e samedis du mois de 10 h à 11 h
au local paroissial, 18 rue de Nantes.
Tél. 07 49 60 45 94.

Communication

• Secrétariat paroissial

Ouvert : lundi et jeudi de 8 h 30 à 12 h ; mardi et vendredi de 8 h 30 à 16 h.

Laurence FORGET, tél. 02 40 78 09 52

Email : paroisse.stphilbert@orange.fr

Site : <http://paroisse-stphilbert-stjacques.fr>

• Bulletin paroissial - Tarifs 2022

Pour s'abonner, s'adresser à l'un des lieux d'accueil des communautés. Sa parution est bimensuelle. Possibilité de le recevoir par mail (11 €), par courrier (38 €) ou directement dans votre localité (19 €) chez les commerçants, dans les lieux d'accueil paroissiaux ou grâce aux groupes de distribution.



Diocèse - Site : <http://diocèse44.fr>
Service diocésain de la pastorale des jeunes :
<http://www.pastojeunes-nantes.fr>

Les grandes étapes de la vie chrétienne

Sacrement du baptême

Pour devenir enfant de Dieu. Il peut être donné à tout âge.

Faire baptiser son enfant engage les parents à lui donner une éducation chrétienne.

• Comment s'y préparer ?

<http://paroisse-stphilbert-stjacques.fr>, onglet "Célébrer" puis "Baptême"



• Pour les moins de 4 ans

Le premier échange permettra de faire connaissance, de remplir le dossier d'inscription et d'échanger sur le chemin de préparation.

Retrouvez le planning sur le site.

Géraldine MARCHAIS, tél. 07 88 85 72 38

• Pour les 4 à 7 ans

Préparation en groupes d'enfants et de parents, en 5 rencontres et étapes.

Géraldine MARCHAIS, tél. 07 88 85 72 38

• Pour les 8 à 18 ans

La préparation, adaptée à l'âge, se déroule par groupes en plusieurs rencontres et étapes.

Céline BRUNETEAU, tél. 06 86 93 99 58

• Pour les adultes

Des accompagnateurs et un prêtre suivent la préparation, jalonnée de temps forts et étapes.

Accueil paroissial, tél. 02 40 78 70 34

Géraldine MARCHAIS, tél. 07 88 85 72 38

Selon l'âge, cette préparation peut conduire à recevoir l'Eucharistie et la confirmation.



Le sacrement de l'Eucharistie (première communion)

Il faut être baptisé, suivre sa 2^e année de catéchèse et participer régulièrement à une assemblée dominicale. Parcours "En chemin vers l'eucharistie" avec 4 temps forts.

Accueil paroissial, tél. 02 40 78 70 34

Le sacrement de confirmation

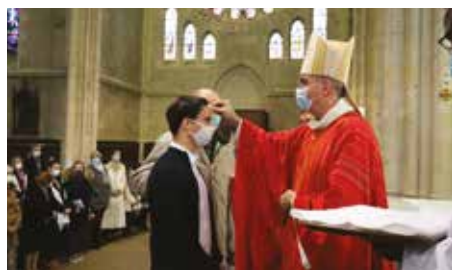
Il concerne tout baptisé, jeune ou adulte, désirant renouveler et approfondir la foi de son baptême. Une proposition est faite aux collégiens à partir de la 3^e.

• **Pour les jeunes, jusqu'à 18 ans,**

Cécile HUCHET, tél. 06 64 75 59 81

• **Pour les adultes,**

Géraldine MARCHAIS, tél. 07 88 85 72 38



Le sacrement du pardon

Les chrétiens reconnaissant s'être éloignés de l'amour de Dieu et de leur prochain demandent pardon à Dieu.

Accueil individuel après la messe de 18 h 30 le mardi soir à Saint-Philbert, ou

Accueil paroissial, tél. 02 40 78 70 34.

L'onction des malades

Sacrement proposé individuellement ou au cours d'une célébration communautaire aux personnes malades, âgées ou handicapées. Il aide à vivre une période difficile dans la foi et l'espérance.

Accueil paroissial, tél. 02 40 78 70 34

Le sacrement du mariage

Un homme et une femme engagent leur amour devant Dieu et la communauté chrétienne. Des couples et le célébrant accompagnent dans leur préparation les fiancés, qui échangent aussi avec d'autres futurs mariés.

Soline et Jean-Guy DE RUSSE,

tél. 02 40 13 86 78



Le sacrement de l'ordre

Répondre à l'appel du Christ

Désir d'annoncer aux hommes le Christ et sa Bonne Nouvelle, de servir l'Église comme prêtre ou diacre ? Il convient d'en parler à un prêtre ou au service diocésain des vocations.

Tél. 02 49 62 22 39

Email : vocations44@nantes.ccf.fr

La célébration chrétienne des funérailles

C'est un temps de prière et de recueillement avec la communauté chrétienne pour un à-Dieu à un être cher.

Une équipe de laïcs accompagne les familles en deuil. Certains ont reçu de l'évêque la mission de conduire la célébration des funérailles en l'absence de prêtre.

Tél. 06 42 73 40 90

Grandir dans la foi

*Notre foi a besoin d'être
nourrie à tout âge de la vie.*

• KT'Kids

Accompagnement des 3-10 ans à la découverte de la vie et de l'amour de Dieu. Tout au long de l'année : ateliers bricolages, jeux, chants, prières pour découvrir les grandes fêtes religieuses, veillées pyjama en décembre et mars ; sorties en car ; journée festi'kt en juin... Rencontres à vivre en famille.

Céline BRUNETEAU, tél. 06 86 93 99 58

• Caté des 7-11 ans

Il est assuré au sein des établissements de l'Enseignement catholique. Selon les classes, sont proposés de l'éveil à la foi, de la catéchèse ou de la culture chrétienne.

• Écoles privées :

- LEGE : école Notre-Dame.
- TOUVOIS : école Saint-Michel
- CORCOUE-SUR-LOGNE : école Saint-Yves
- SAINT-COLOMBAN : école Saint-Louis
- LA LIMOUZINIÈRE : école Saint-Joseph
- SAINT-LUMINE-DE-COUTAIS : écoles Saint-Joseph et Sainte-Marie
- LA CHEVROLIÈRE : école Saint-Louis
- SAINT-PHILBERT-DE-GRAND-LIEU : école Notre-Dame de la Clarté

• Pour les enfants des écoles publiques de la paroisse

Caté tous les samedis de 10h à 11h, sauf vacances scolaires, à l'accueil paroissial de Saint-Philbert-de-Grand-Lieu.

Céline BRUNETEAU, tél. 06 86 93 99 58

Bibliothèque La Source

Vente de livres, BD, CD, DVD, objets religieux en partenariat avec la librairie Siloé de Nantes ; et bibliothèque de prêt.

Ouverte mercredi et samedi de 10 h à 12 h, à l'accueil paroissial, 5 rue de Verdun à Saint-Philbert-de-Grand-Lieu.

• Partage d'Évangile

Pendant la messe, les enfants de 5 ans et plus sont invités à venir au Partage d'Évangile pour comprendre la Parole de Dieu avec des mots adaptés à leur âge. 1^{er} et 3^e dimanches du mois, église de Saint-Philbert, et chaque dimanche durant l'Avent et le Carême.

Céline BRUNETEAU, tél. 06 86 93 99 58

• MEJ - Mouvement Eucharistique des Jeunes

Pour les 7/11 ans, chants, bricolages, découverte de la vie des saints, prières, jeux, actions de solidarité, sorties, camps de fin d'année. 3^e mercredi du mois, d'octobre à juin, de 14 h 30 à 16 h 30.

Céline BRUNETEAU, tél. 06 86 93 99 58

• Scouts et guides de France - Grand Lieu

À partir de 6 ans, une rencontre par mois, le dimanche et week-end. Recherche chefs de 18 ans et plus, si possible avec BAFA.

Jean Nadir LEGAC, tél. 06 62 06 82 22

• Servant(e)s d'autel et d'assemblée

Des enfants et jeunes ayant fait leur première communion ou s'y préparant assurent le service de l'autel et de l'assemblée. Église de Saint-Philbert.

Manuel PIVERT, tél. 06 84 17 19 16

Témoigner de sa foi

Propositions pour les collégiens et lycéens

• **Aumôneries des collèges**

Un lieu de parole, de rencontres, d'ouverture aux autres et au monde ; où les jeunes peuvent approfondir leur foi en Jésus-Christ.

- Enseignement catholique

Service pastoral jeunes au sein de l'établissement.

Saint-Philbert : Collège Lamoricière :
Cécile HUCHET et Géraldine ROULIN,
tél. 02 40 78 71 22.

Legé : Collège Sainte-Anne :
Laurence DELAUDAUD, tél. 02 40 26 32 32

- Enseignement public

S'adresser à l'accueil paroissial de Saint-Philbert.

Saint-Philbert : collège Condorcet et collège Julie-Victoire Daubié.

Legé : collège Pierre de Coubertin.

• **Profession de foi**

Une étape dans la vie chrétienne des jeunes vers le sacrement de confirmation. Elle est proposée aux jeunes de 6^e, 5^e catéchisés.

Marie-Agnès DELAUNAY, tél. 02 40 35 20 54

• **Messe animée par les jeunes, pour les familles**

D'octobre à juin (une par mois) en l'église de Saint-Philbert.

• **MEJ Collège**

Pour les 12/14 ans : débats, jeux, chants, prière, fraternité, services, sorties... 3^e samedi du mois, d'octobre à juin en après-midi ; camp de fin d'année.

• **MEJ Lycéens étudiants**

Pour les 15 ans et plus : soirées pizza, DVD, débats, actions, sorties... Une fois par mois, le vendredi ou samedi soir ; camp de fin d'année.

Manon Joly, tél. 07 86 13 08 18



Propositions pour les adultes

• Parcours Alpha

Il peut rejoindre chacun dans sa foi et sa recherche de sens de la vie. Les mots liberté, écoute, convivialité guident ces rencontres où l'on peut découvrir ou redécouvrir la foi chrétienne. Ces soirées animées par des laïcs débutent à 19 h 30 par un dîner, suivi d'un exposé et d'un temps de partage en petits groupes.

Fabienne PAJOT, tél. 06 17 28 53 79

• Parcours - En marche avec Jésus-Christ

Alliant catéchèse et réflexion sur la foi chrétienne, cette démarche s'adresse aux adultes engagés ou souhaitant participer à la vie de la communauté paroissiale. Ce parcours en 10 rencontres se déroule en soirée.

P. Régis du RUSQUEC, tél. 02 40 78 09 51

• Lire la Bible en équipe fraternelle de foi

Chaque année, lecture en groupe d'un livre de la Bible. Rencontre mensuelle d'octobre à juin ; en après-midi ou en soirée sur Legé et Saint-Philbert-de-Grand-Lieu.

P. Régis du RUSQUEC, tél. 02 40 78 09 51



Vie fraternelle

• Fraternité des sœurs de saint François d'Assise

Présence discrète rue Félix Platel à Saint-Philbert-de-Grand-Lieu, dans l'accueil de tous ceux qui s'y arrêtent. Présence et écoute des résidents au sein des établissements pour personnes âgées de La Limouzinière et de l'Île Verte à Saint-Philbert. Les sœurs participent également à la vie de la paroisse dans divers services.

Contact : 02 40 78 87 63

• Chrétiens en monde rural

Ce mouvement permet la rencontre d'hommes et de femmes ouverts aux valeurs évangéliques de notre milieu rural.

Marie-Jo GAUVIRIT, tél. 02 40 26 33 67



• Mouvement chrétien des retraités

Rassemble des personnes de plus de 60 ans qui souhaitent partager sur leur manière de vivre leur foi en Église.

Suzette FRANCHETEAU, tél. 02 40 02 90 21

• Équipes fraternelles de foi

Ce sont des groupes formés soit par des réalités de vie, soit pour vivre des moments d'échange sur notre foi au quotidien à partir d'un texte d'Évangile.

Tél. 02 40 78 70 34

Solidarité - Entraide

• **Pastorale de la santé**

Ce service s'adresse à toutes les personnes qui visitent les malades, les personnes handicapées ou âgées à domicile ou au sein des aumôneries des Ehpad.

Cécile EECKMAN, tél. 06 87 81 38 92

Abbé Michel BARIL, tél. 06 11 99 60 99

• **Hospitalité nantaise Notre-Dame de Lourdes**

Accompagnement des malades pour les pèlerinages diocésains de Lourdes.

Françoise MAINGUET (La Limouzinière),

tél. 02 40 05 52 31 ou 06 17 53 14 73



• **Pèlerinage de Fréliné (Touvois)**

Accompagnement des malades.

Bernard GIRAUDET (Saint-Même-le-Tenu),

tél. 06 49 24 27 65 ou 06 10 12 32 05



• **Secours catholique**

Sur la paroisse, une équipe de 11 bénévoles apporte une aide humaine et financière dans l'urgence et la durée à des personnes en difficulté.

Permanences du secteur,

tél. 06 74 72 73 31

Secours catholique Nantes,

tél. 02 40 29 04 26



• **Comité catholique contre la faim et pour le développement - Terre solidaire**

Cette ONG reconnue d'utilité publique agit dans plus de 61 pays avec des associations locales partenaires.

Yves FISSON, tél. 02 40 04 38 85

CCFD Nantes, tél. 02 40 12 48 38



Vous pouvez retrouver toutes ces informations sur le site de la paroisse : <https://paroisse-stphilbert-stjacques.fr> dans la rubrique "Agir".

Prier et célébrer

Vous pouvez retrouver tous les horaires des messes sur le site de la paroisse : paroisse-stphilbert-stjacques.fr dans la rubrique "S'informer", sur le bulletin paroissial et sur <https://messes.info>.



Messes dominicales

Samedi soir 18 h 30	Veille des 1 ^{er} et 3 ^e dimanches à Saint-Colomban Veille du 2 ^e dimanche à La Limouzinière Veille du 4 ^e dimanche à Corcoué-sur-Logne
Dimanche à 9 h 30	1 ^{er} et 3 ^e à La Chevrolière ; 2 ^e à Touvois ; 4 ^e à Saint-Lumine-de-Coutais
Dimanche à 11 h	1 ^{er} , 2 ^e , 3 ^e et 4 ^e à Saint-Philbert-de-Grand-Lieu et Legé
5^e dimanche du mois	Une seule messe à 10 h 30 dans l'une des communautés

Messes dans les Ehpad (se renseigner auprès de la direction des établissements, pour l'ouverture ou non au public)

Jeudi	16 h - résidence Ker Maria à La Limouzinière, 1 ^{er} et 3 ^e jeudis 10 h 30 - résidence Saint-Martin à La Chevrolière
Vendredi	11 h - résidence Saint-Joseph à Legé 11 h - résidence Bon accueil à Touvois
Samedi	15 h 45 - résidence de l'Île Verte à Saint-Philbert-de-Grand-Lieu

Messes de semaine

Mardi	9 h 30 - Maison paroissiale de Legé 18 h 30 - Saint-Philbert-de-Grand-Lieu
Mercredi	9 h 30 - Saint-Colomban et Saint-Philbert-de-Grand-Lieu
Jeudi	9 h 30 - Saint-Lumine-de-Coutais
Vendredi	9 h 30 - Saint-Philbert-de-Grand-Lieu

• **Adoration eucharistique** : le mardi soir après la messe de 18 h 30 à l'église de St-Philbert ; Legé le mardi matin de 10 h à 12 h à l'église.

• **Prière des mères** : chaque semaine, plusieurs groupes de mamans se rassemblent pour prier pour leurs familles.

Annie GROISARD, tél. 02 40 26 09 54

• **Prière du chapelet** : tous les lundis soir à St-Philbert-de-Grand-Lieu, à 18 h à l'oratoire de l'accueil paroissial en hiver, à 19 h à l'église en été. Durant le mois de mai : tous

les lundis et vendredis à 20 h à la Maison paroissiale de Legé ; tous les dimanches, à 15 h 30 à la chapelle Notre-Dame des Ombres aux Huguetières à La Chevrolière. Chaque dimanche d'octobre, à 15 h 30, à la chapelle Notre-Dame des Ombres aux Huguetières à La Chevrolière.

• **Service liturgique** : dans chaque CCL, des bénévoles participent à la préparation de la liturgie, à l'animation des assemblées liturgiques, à l'entretien et à la décoration de nos églises. Ce service est ouvert à tous.

Temps forts paroissiaux

- **Pèlerinage de Notre-Dame de Fréaligné à Touvois**
Rendez-vous marial ouvert à tous, le week-end le plus proche du 8 septembre.
- **Abbatiale carolingienne de Saint-Philbert-de-Grand-Lieu**
Célébrations le Vendredi saint, à l'Ascension, veillée de prière, cérémonies de la Saint-Philbert au plus proche du 20 août.
- **Site marial de la Colonne à Legé**
Célébration de l'Assomption le 15 août.



Ressources de l'Église

Denier de l'Église

L'Église vit uniquement de votre générosité, votre participation est donc précieuse.

L'Église a besoin de vous pour faire face à ses dépenses. Vos dons permettent d'assurer la vie matérielle des prêtres, de rémunérer les laïcs en mission ecclésiale, de prendre en charge les frais de fonctionnement de la paroisse et ceux liés à l'entretien des bâtiments.

Des enveloppes sont disponibles au fond des églises et dans les lieux d'accueil. Possibilité de se connecter pour un don sur le site du diocèse : <http://diocèse44.fr>

Les dons versés pour le denier de l'Église bénéficient d'une réduction d'impôts de 66 % de la valeur du don dans la limite de 20 % du revenu imposable.

Les offrandes paroissiales

Les montants sont suggérés par notre évêque à l'occasion des célébrations demandées : messe 18 € ; une neuvaine (une messe par jour, neuf jours consécutifs) 180 € ; baptême : 60 € ; mariage 200 € ; sépulture 150 €.

**Pour les legs et donations,
s'adresser au secrétariat de l'évêché :
7 rue du Cardinal Richard - BP 52 204
44 322 NANTES Cedex 3
Tél. 02 40 76 22 00.**

**Une personne pourra vous rencontrer
sur rendez-vous en toute confidentialité.**

lamoricrière
Collège privé

- 6° - 5°
- 4° - 3° LV2 Allemand - Espagnol
- Option Latin
- Culture religieuse 6° - 5°
- Catéchèse 6° - 5° - 4° - 3°

32 rue Félix Platel - BP 33 - 44310 SAINT-PHILBERT-DE-GRAND-LIEU
Tél 02 40 78 71 22 - lamoricriere@ec44.fr - www.lamoricriere.stphilbert.e-lyco.fr



25 ans
d'expérience
au service
de la qualité

Joël JOLY
CHARCUTERIE / TRAITEUR

Créateurs
d'idées repas



Baptêmes / Communions / Buffets Froids / Cocktails / Plats Cuisinés

47, rue de l'Hôtel de Ville - 44310 ST PHILBERT DE GRAND LIEU - Tél. 02 40 78 71 09

CharcuterieJoelJoly

Jean
GABORIAU
FABRICANT ALU
MENUISERIE PVC/BOIS
CLOISONS SÈCHES

02 40 26 36 30

Jeangaboriau@orange.fr

Rue du Bois Fleuri
PÂ Legé nord
44650 LEGÉ

**Lycée Saint
MARTIN**

Lycée Professionnel Privé Machecoul



Tél. 02 40 78 51 27

www.saintmartin-machecoul.fr

4 Ter Av. des Mésanges

44270 MACHECOUL

accueil@saintmartin-machecoul.fr

4 spécialités

- Formation 4°-3° professionnelle
- Formation CAP SAPVER
- Formation Bac Pro SAPAT
- Formation Bac Pro VENTE

Les Délices de Grand Lieu

6 distributeurs
de Pâtisserie
7j/7
sur La Chevrolière,
La Limouzinière
et Saint-Philibert

11 place de l'église - 44310 Saint-Philibert-de-Grand-Lieu
Tél. 02 40 78 70 40

Artisan
Boulangier Pâtisier



St Joseph

collège et lycée privés

BACCALAURÉATS

Enseignement général

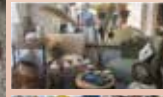
Enseignement technologique
Séries STMG (CGRH et M)

14 rue des Capucins - 44270 MACHECOUL

Tél. 02 40 78 50 18 - www.saintjoseph-machecoul.fr

La Boîte à Secrets

- Déco d'intérieur
- Senteur de la Maison
- Cadeaux Naissance
- Jeux et Accessoires pour les petits



49 rue de l'hôtel de ville - 44310 SAINT-PHILIBERT-DE-GRAND-LIEU

Pompes Funèbres Relet



24h/24
7j/7

- Organisation complètes des Obsèques
- Chambre funéraire
- Tous travaux de cimetière
- Contrat obsèques
- Transport avant et après mise en bière toutes distances
- Monuments funéraires
- Articles funéraires

7 rue de l'Atlantique
44650 LEGÉ

Tél. 02 40 26 33 00

www.relet.fr

contact@relet.fr